



**Inventato per scoprire.  
Il dermatoscopio  
HEINE DELTA 30 PRO.**

# La dermatoscopia non è mai stata così PRO.

Da circa 12.418 giorni pensiamo ogni giorno a come migliorare ulteriormente i nostri dermatoscopi. Progettiamo, testiamo, scartiamo e miglioriamo. E non ci fermiamo mai. Dopo che abbiamo inventato il primo dermatoscopio al mondo nel 1989, il nostro obiettivo è sempre stato quello di sviluppare uno strumento che supportasse al massimo la precisione della diagnosi. E da allora non abbiamo mai abbandonato questa ambizione. Il risultato di questo lavoro si chiama HEINE DELTA 30 PRO.

## MIGLIORAMENTI SIGNIFICATIVI.

In un esame della pelle contano anche i minimi dettagli. Per questo abbiamo dato una nuova disposizione ai LED<sup>HQ</sup> nel nuovo HEINE DELTA 30 PRO. In questo modo la luce raggiunge gli strati dell'epidermide più in profondità ed è possibile ottenere un'impressione spaziale estremamente plastica delle lesioni, simile a quella di una immagine 3D.



Immagine con un dermatoscopio tradizionale

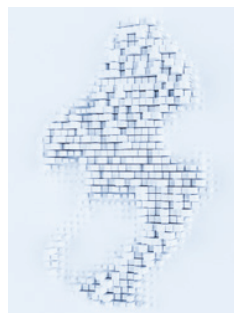


Immagine con il nuovo HEINE DELTA 30 PRO





Active Aspherical HO 10x Magnifier

P

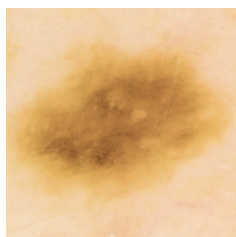
Power button symbol

C

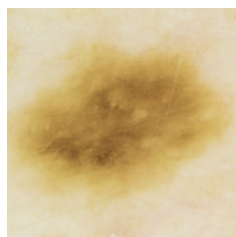
# Novità | Modificate la temperatura di colore. Non le vostre abitudini.

## HEINE colorSHIFT.

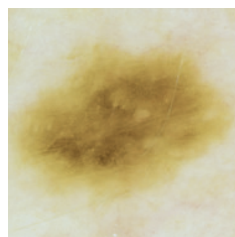
La funzionalità HEINE colorSHIFT è una vera novità mondiale, con la quale potete adattare il colore dell'illuminazione alle vostre abitudini personali e alla relativa situazione di esame. Con la massima semplicità, in modo che possiate integrare meglio il nostro strumento nei vostri processi di lavoro. È sufficiente la pressione di un pulsante.



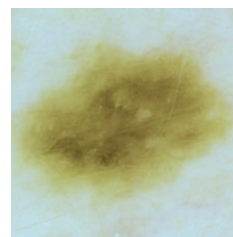
Bianco caldo



Bianco medio



Bianco freddo



Bianco bluastrò

## DIAGNOSI INDIPENDENTEMENTE DALLA DISTANZA.

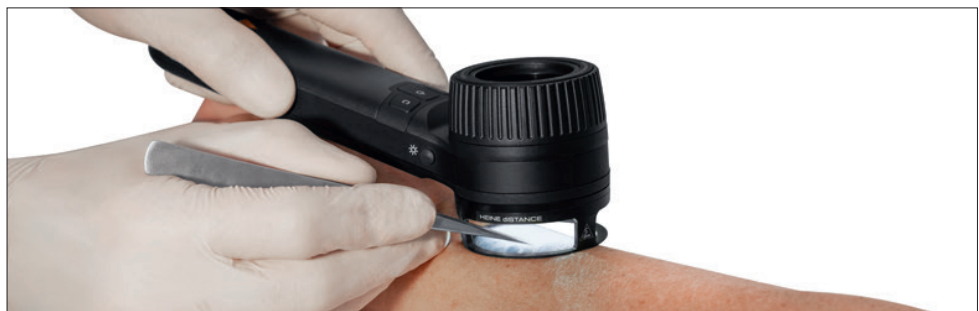
Decidete personalmente se preferite lavorare con una distanza maggiore o minore. L'HEINE DELTA 30 PRO è dotato di un'ottica di precisione con la quale la immagine rimane sempre nitida e chiarissima. Il manico ergonomico angolato dello strumento impedisce che la vostra mano venga direttamente a contatto con la pelle del paziente. È sempre meglio pensare a tutto.

# Novità | L'anello di lavoro HEINE diSTANCE.

## **MANTENERE UNA DISTANZA COSTANTE SOTTO INGRANDIMENTO.**

Questo anello di lavoro stabile consente all'utente di esaminare senza contatto e manipolare un'alterazione cutanea ingrandita.

La distanza rimane sempre costante e grazie alle aperture laterali è possibile impiegare strumenti per contrassegnare lesioni, rimuovere corpi estranei e compiere molte altre operazioni. In tutto questo, il dermatoscopio non entra mai a contatto con la pelle del paziente.



# Quando le piccole cose fanno una grande differenza.

## **FUNZIONALITÀ TOGGLE.**

La possibilità di differenziazione tra strutture e modelli bianchi e scuri dipende dalla polarizzazione della luce. Con la funzionalità Toggle potrete passare molto semplicemente dalla luce polarizzata a quella non polarizzata, per ottenere un'immagine ancora più precisa.

## **AVETE BISOGNO DI UNA MEMORIA FOTOGRAFICA.**

Il nuovo DELTA 30 PRO e molti dei nostri altri dermatoscopi sono perfettamente adatti ad acquisire le immagini digitali con quasi tutti gli smartphone e con l'adattatore universale HEINE. In combinazione con HEINE DERManager\* potete acquisire le immagini molto semplicemente, gestirle, documentarle cronologicamente o ottenere un secondo parere in caso di necessità.

\*Tutti i dati vengono salvati su dei server in Germania nel rispetto del severo regolamento generale sulla protezione dei dati (RGPD) dell'Unione europea. Per permettervi di avere una visione d'insieme dei vostri dati. E per permetterlo solo a voi.

|  |                     |
|--|---------------------|
| <b>DELTA 30 PRO</b> con piastrina di contatto con scala, alimentatore E4-USBC con cavo, astuccio rigido  | <b>K-235.28.305</b> |
| <b>DELTA 30 PRO bundle</b> con piastrina di contatto con scala, piastrina di contatto piccola, alimentatore E4-USBC con cavo, Charger 30 caricatore da tavolo, adattatore universale per smartphone – da avvitare, astuccio rigido | <b>K-236.28.306</b> |
| <b>HEINE diSTANCE anello di lavoro</b>   | <b>K-000.34.103</b> |

Maggiori informazioni su altri prodotti e accessori [www.heine.com](http://www.heine.com)

# Quality made in Germany.

Viviamo e respiriamo la qualità. In tutto quello che facciamo: in ogni prodotto che fabbrichiamo. In ogni lente che lucidiamo. In ogni vite che serriamo. In ogni fascio di fibra ottica che raggruppiamo. La qualità è sempre in primo piano nei nostri pensieri, ogni singolo giorno.

La durevolezza dei nostri strumenti diagnostici primari è leggendaria. Ogni singolo strumento è il risultato di decenni di sviluppo dei prodotti, di miglioramenti continui, di produzione e di controlli di qualità del 100 % nelle nostre strutture. Assicuriamo in tutto e per tutto che le alte aspettative di qualità siano soddisfatte.

In questo modo assicuriamo che la nostra affermazione “I nostri prodotti di massima qualità consentono la diagnosi più accurata e più precoce possibile” sia sempre veritiera.

Niente di più, niente di meno.

**HEINE Optotechnik GmbH & Co. KG**

Dornierstr. 6, 82205 Gilching, Germany  
[www.heine.com](http://www.heine.com)



Ci riserviamo il diritto di apportare modifiche senza preavviso.

10/23. A-000.00.241 IT

